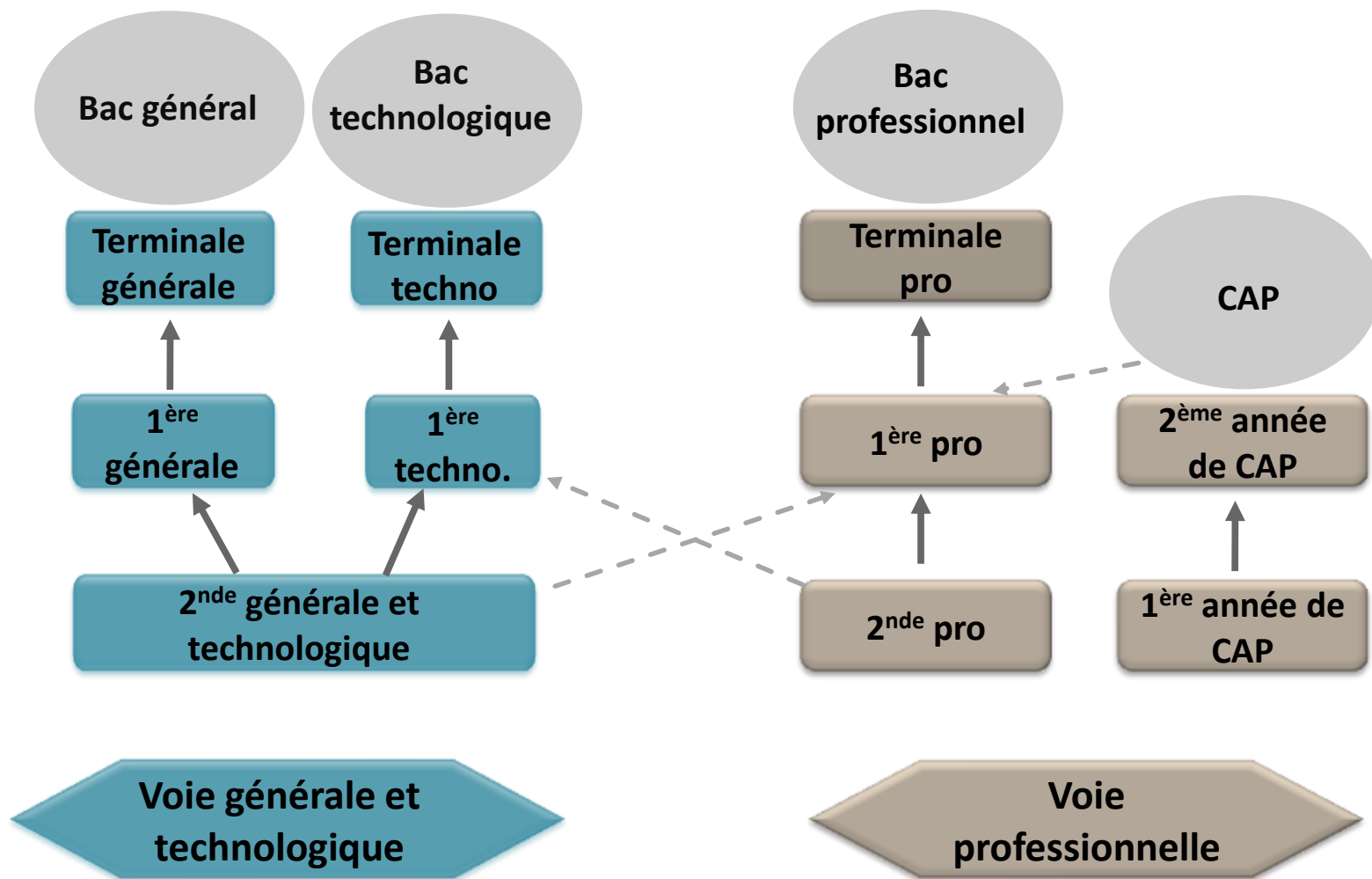


Après la classe de 3ème

Mars 2022

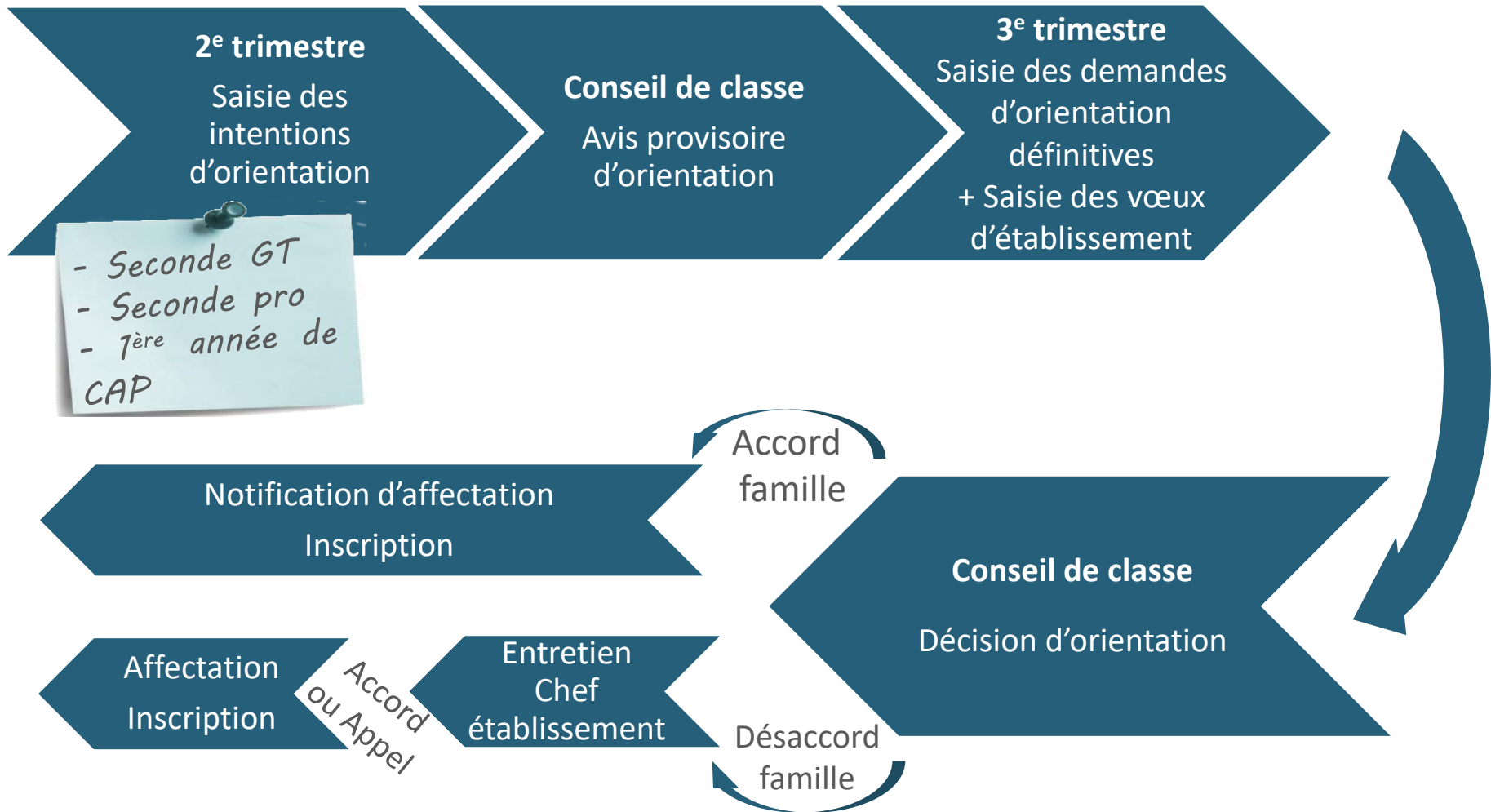
Centre d'Information et d'Orientation
de Rueil-Malmaison - Nanterre



Enseignement théorique, lire, analyser, commenter, argumenter et rédiger

*Concret, gestes professionnels, savoir-faire, savoir-être,
Avec TP et mise en situation professionnelle ;
Enseignement général et technologiques articulés
autour de l'enseignement pro*

Le calendrier de l'année



La voie générale et technologique



Seconde générale et technologique

4h	Français
3h	Histoire-géographie
5h30	Langues vivantes A et B
1h30	Sciences économiques et sociales
4h	Mathématiques
3h	Physique chimie
1h30	Sciences de la vie et de la terre
2h	Éducation physique et sportive
18h/an	Enseignement moral et civique
1h30	Sciences numériques et technologie

2deGT – Enseignements optionnels

Un enseignement général au choix

3h*

- Langues et Cultures de l'Antiquité (Latin ou Grec)
- Langue Vivante C
- Arts : Arts plastiques ou Cinéma-Audiovisuel ou Danse ou Histoire des arts ou Musique ou Théâtre
- EPS
- Arts du cirque (*6h)
- Écologie, agronomie, territoire et développement durable (en lycée agricole)

et/ou Un enseignement technologique au choix parmi (1h30 le plus souvent)

1h30*

- Management et gestion
- Santé et social
- Biotechnologies
- Sciences et laboratoire
- Sciences de l'ingénieur (SI)
- Création et innovation technologiques
- Création et culture design (*6h)

Sections linguistiques

Sections européennes :

Anglais – 3 lycées de secteur (Curie, Langevin, Agora)

Espagnol – hors secteur : Dumas à Saint-Cloud , Prévert à Boulogne

Allemand – Secteur : Langevin à Suresnes et Agora à Puteaux

Secondes vers des bacs binationaux :

ABIBAC – lycée Richelieu, Rueil-Malmaison

BACHIBAC – lycée Langevin à Suresnes et lycée Camus à Bois Colombes

ESABAC – lycée Camus à Bois Colombes

Secondes sections internationales

Inscription avant mars 2022

La 2de GT = une classe de détermination

Choix du baccalauréat qui sera préparé durant le cycle terminal

Bac général

Tronc commun :

Français - 1^{ère} / philo - T^{ale}
Histoire-Géo et EMC
2 langues vivantes
EPS

Enseignement scientifique

+ 3 spécialités en 1^{ère}
puis 2 en Terminale

13 spécialités au choix ▶

8 séries de bac technologiques

STMG

Management
gestion



STI2D

Industrie
développe-
ment
durable



ST2S

Santé
social



STL

Laboratoire



STD2A *

Design
Arts
appliqués



STHR *

Hôtellerie
restauration



STAV

Agronomie
et Vivant



S2TMD *

Théâtre,
Musique et
danse



** À choisir après la 3^e*

La voie générale - les spécialités

3 en 1^{ère} - 4h chacune

2 en Terminale – 6h chacune

Arts

Biologie-écologie

Éducation physique, pratiques et cultures sportives

Histoire-géographie- géopolitique et sciences politiques

Humanités, littérature et philosophie

Langues, littératures et cultures étrangères

Littérature, langues et cultures de l'Antiquité

Mathématiques

Numérique et sciences informatiques

Physique-chimie

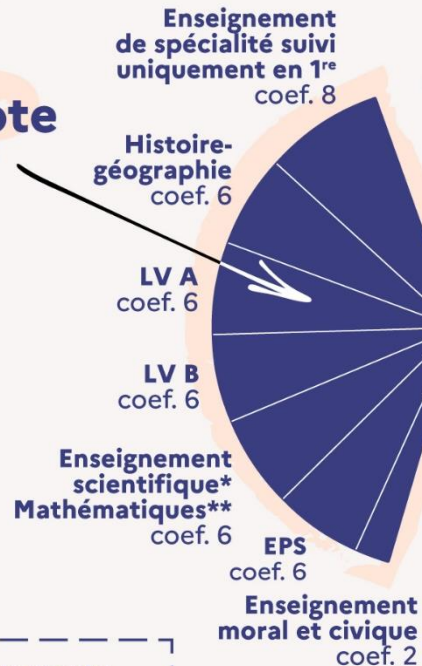
Sciences de l'ingénieur

Sciences de la Vie et de la Terre

Sciences économiques et sociales

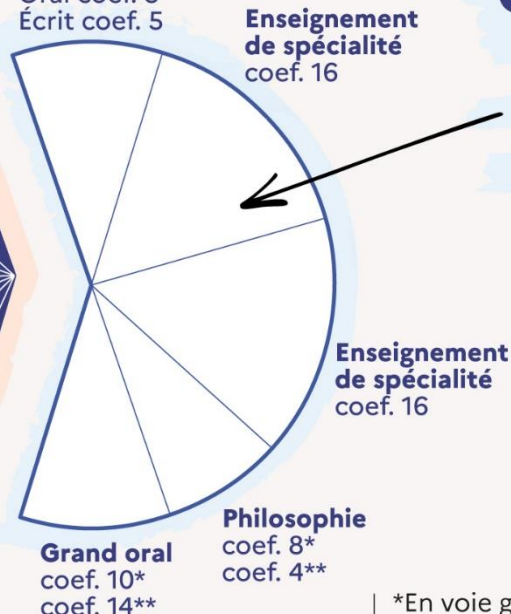
Le bac général ou technologique

Contrôle continu
40 %
de la note finale



Français (épreuves anticipées en fin de 1^{re})
Oral coef. 5
Écrit coef. 5

Contrôle terminal
60 %
de la note finale

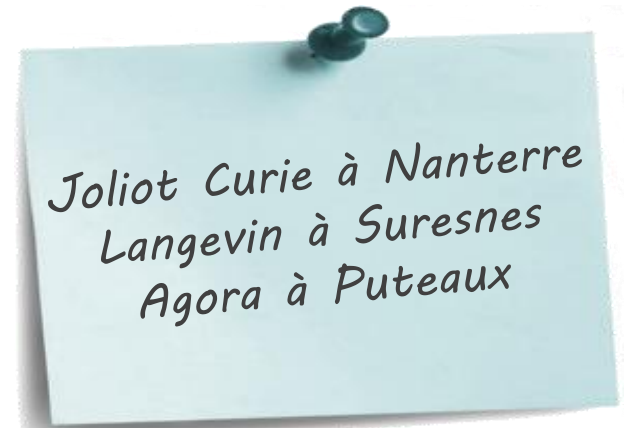
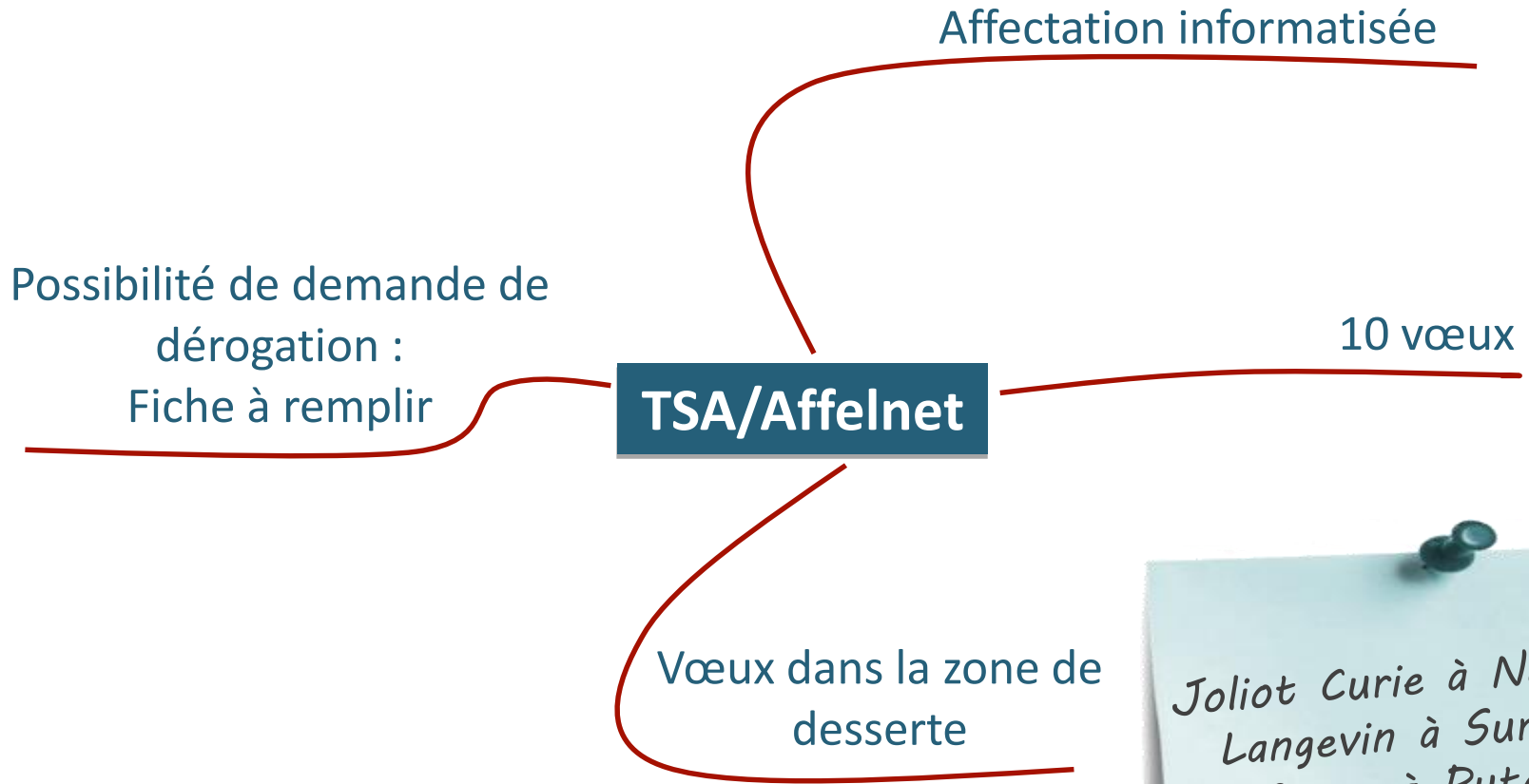


Enseignements optionnels
coef. 2 à 4 sup.***

*En voie générale
**En voie technologique
*** 2 si suivi uniquement une année, 4 si suivi en 1^{re} et terminale



Affectation en 2deGT



Affectation en 2deGT

Formations à recrutement spécifique
sections internationales, bacs binationaux,
bac S2TMD

Bilan des acquis et/ou avis du chef d'établissement et/ou lettre de motivation et/ou entretien et/ou examen

LVC : arabe, chinois, hébreu, japonais et russe

Bilan des acquis

**Enseignements à capacité contrainte
= Sélection par classement des candidatures**

Sections européennes

Priorité secteur + bilan des acquis

Création et Culture Design

Bilan des acquis + Procédure PassCCD : Lettre guidée + entretien

2de spécifique vers le bac sciences et technologie de l'hôtellerie restauration

Bilan des acquis

Enseignement optionnel Arts hors secteur

Fiche spécifique

Lycée Joliot Curie (Nanterre)

Enseignements optionnels 3h :

LVC arabe ou italien

Langue et culture de l'antiquité : latin ou grec

Théâtre

Bac STMG, ST2S

Lycée Paul Langevin (Suresnes)

Enseignements optionnels 1h30 :

Biotechnologies : découvertes protocoles expérimentaux relevant de l'environnement, la santé, la recherche, l'industrie, technologies de mesure...

Sciences et laboratoire : découvrir et pratiquer les activités scientifiques en laboratoire – santé, environnement, sécurité

Enseignements optionnels 3h :

LVC Japonais

Langue et culture de l'antiquité : latin, grec

Arts plastiques

Bac STMG, STL

Section Bachibac : baccalauréat français et Bachillerato espagnol (inscription voir site du lycée)

Lycée Agora (Puteaux)

Enseignements optionnels 1h30 :

Sciences de l'ingénieur

Création et innovation technologiques

Bac STI2D – (Innovation Technologique et Eco Conception, Système d'Information et Numérique).

La voie professionnelle



Le bac professionnel



3 ans



Lycée professionnel ou CFA



Enseignements généraux,
Technologiques & professionnels
+ stages
+ réalisation d'un chef d'oeuvre

Près de 100 spécialités

Regroupées en familles de métiers
en 2de avec choix de la spécialité de
bac pro en 1ère



Terminale pro – 2 modules :

Poursuite d'études



Aide à l'insertion et entrepreneuriat

Les familles de métiers en 2de pro pour la rentrée 2021

Métiers de la construction durable, du bâtiment et des travaux publics

- *Travaux publics
- *Technicien du bâtiment : organisation et réalisation du gros œuvre
- *Interventions sur le patrimoine bâti, option A Maçonnerie
- *Interventions sur le patrimoine bâti, option B Charpente
- *Interventions sur le patrimoine bâti, option C Couverture
- *Menuiserie aluminium-verre
- *Aménagement et finitions du bâtiment
- *Ouvrages du bâtiment : métallerie

Métiers de la relation client

- *Métiers du commerce et de la vente option A Animation et gestion de l'espace commercial
- *Métiers du commerce et de la vente option B Prospection-clientèle et valorisation de l'offre commerciale
- *Métiers de l'accueil

Métiers de la gestion administrative, du transport et de la logistique

- *Assistance à la gestion des organisations
- *Logistique
- *Organisation de transport de marchandises

Métiers de l'aéronautique

- *Aéronautique option Avionique
- *Aéronautique option Système
- *Aéronautique option Structure
- *Aviation générale

Métiers des industries graphiques et de la communication

- *Façonnage de produits imprimés, routage
- *Réalisation de produits imprimés et plurimédia Option A productions graphiques
- *Réalisation de produits imprimés et plurimédia Option B productions imprimées

Métiers de l'hôtellerie-restauration

- *Cuisine
- *Commercialisation et services en restauration

Métiers de l'alimentation

- *Boucher-charcutier-traiteur
- *Boulangier-pâtissier
- *Poissonnier-écailler-traiteur

Métiers des études et de la modélisation numérique du bâtiment

- *Technicien d'études du bâtiment option A : Études et économie
- *Technicien d'études du bâtiment option B : Assistant en architecture
- *Technicien géomètre-topographe

Métiers de la beauté et du bien-être

- *Esthétique cosmétique parfumerie
- *Métiers de la coiffure

Les familles de métiers en 2de pro pour la rentrée 2021

Métiers de la réalisation de produits mécaniques

- *Fonderie
- *Microtechniques
- *Technicien modelleur
- *Technicien en chaudronnerie industrielle
- *Traitements des matériaux
- *Technicien en réalisation de produits mécaniques option réalisation et suivi de production
- *Technicien en réalisation de produits mécaniques option réalisation et maintenance des outillages

Métiers du numérique et de la transition énergétique

- *Technicien en installation des systèmes énergétiques et climatiques
- *Technicien de maintenance des systèmes énergétiques et climatiques
- *Technicien du froid et du conditionnement d'air
- *Métiers de l'électricité et de ses environnements connectés
- *Systèmes numériques Option A Sécurité et sécurité des infrastructures, de l'habitat et du tertiaire
- *Systèmes numériques Option B Audiovisuels, réseau et équipement domestiques
- *Systèmes numériques Option C Réseaux informatiques et systèmes communicants

Métiers de la maintenance des matériels et des véhicules

- *Maintenance des véhicules Option A Voitures particulières
- *Maintenance des véhicules Option B Véhicules de transport routier
- *Maintenance des véhicules Option C motocycles
- *Maintenance des matériels Option A matériels agricoles
- *Maintenance des matériels Option B matériels de construction et manutention
- *Maintenance des matériels Option C matériels d'espaces verts

Métiers du pilotage et de la maintenance d'installations automatisées

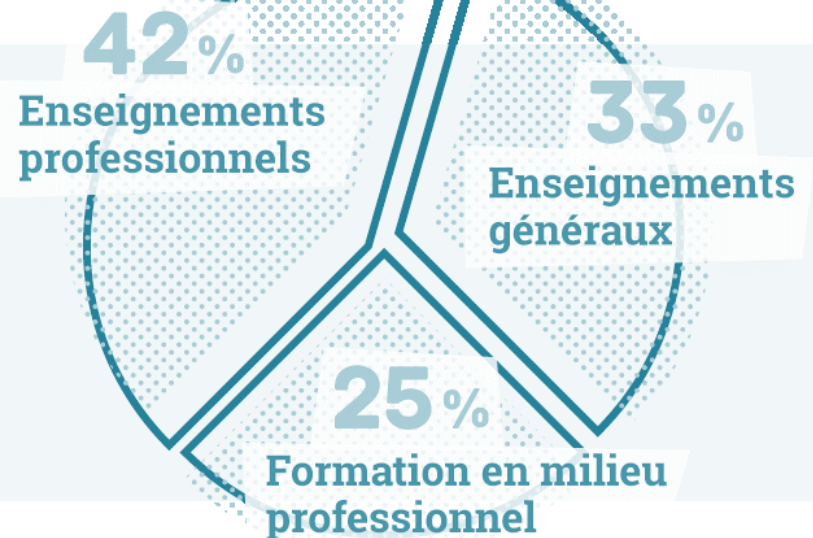
- *Pilote de ligne de production
- *Procédés de la chimie, de l'eau et des papiers- cartons
- *Technicien de scierie
- *Maintenance des systèmes de productions connectés

Métiers du bois

- *Technicien menuisier agenceur
- *Technicien de fabrication bois et matériaux associés
- *Étude et réalisation d'agencement

Le bac professionnel

RÉPARTITION HORAIRE EN LYCÉE PROFESSIONNEL (SECONDE, PREMIÈRE ET TERMINALE)



Le CAP



2 ans



Lycée professionnel ou **CFA**



Enseignements généraux,
Technologiques & professionnels
+ stages
+ réalisation d'un chef d'oeuvre



+ de 200 spécialités



Très spécialisé
Métier précis

Après le CAP:



Insertion professionnelle



Poursuite d'études
Bac pro, BP, MC..

Affectation en voie professionnelle

Affectation informatisée

10 vœux

Procédure Passpro pour certaines formations → bonus éventuel ➤

TSA/Affelnet

Certaines formations sont plus demandées que d'autres ➤

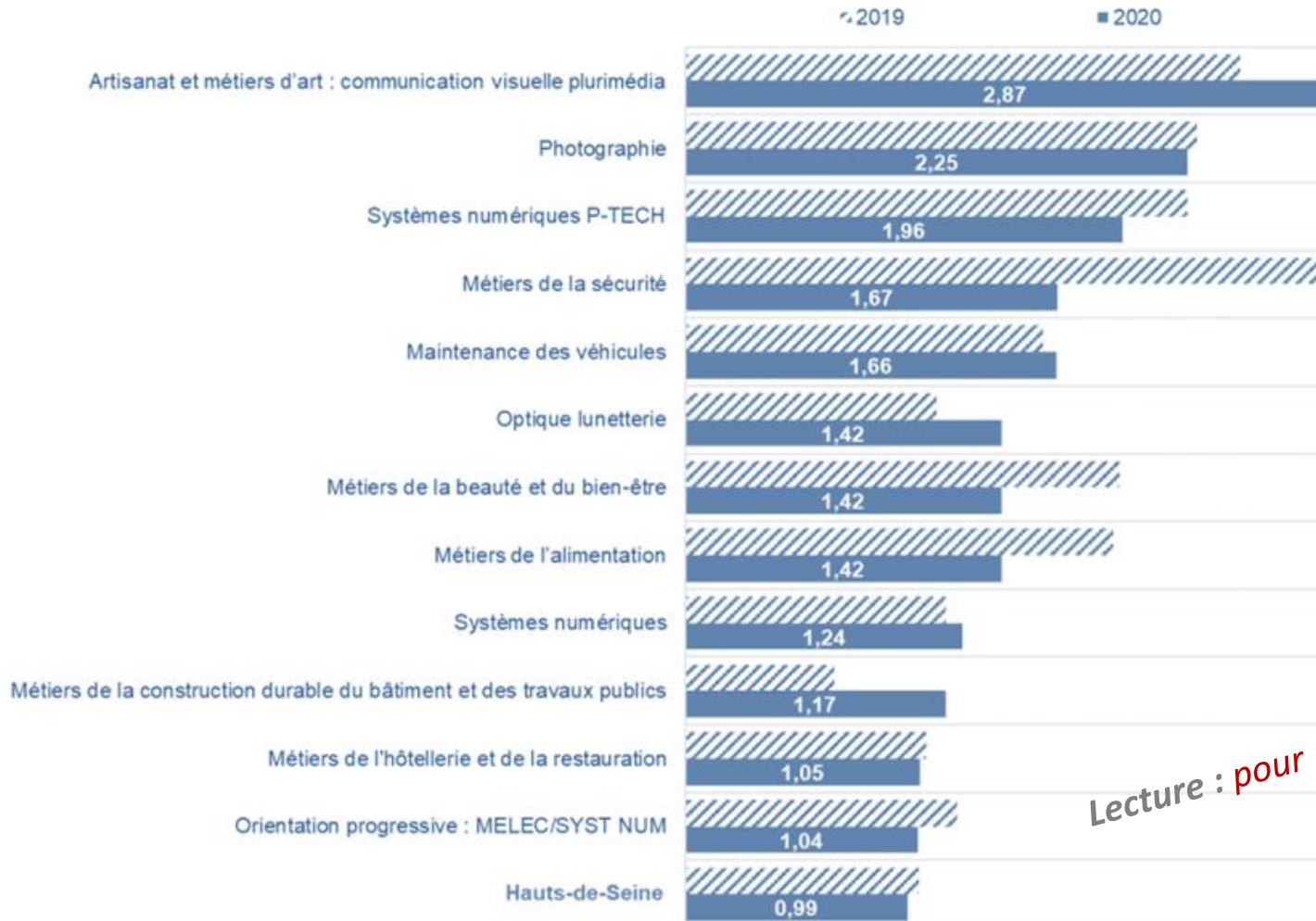
Le dossier scolaire est pris en compte pour départager les élèves ➤

Affectation en voie professionnelle



Certaines formations sont très demandées !

Taux d'attraction – 2des professionnelles Département 92



Lecture : pour une place x demande(s)





D'autres moins !



Lecture : pour une place x demande(s)



Traitement des candidatures

= critères de classement par le bilan des acquis

**Composantes du socle de connaissances et de compétences
+ moyennes de l'année coefficientées**

EXEMPLES	FRANCAIS	MATHS	HIST/GEO	LANGUES VIVANTES	EPS	ARTS	Sciences Technologie Découverte PRO (D.P.)	TOTAL
<p>METIERS DE LA CONSTRUCTION DURABLE, DU BATIMENT ET DES TRAVAUX PUBLICS : <i>Libellé MEF national :</i> 2NDPRO 20006 MET.CON.DUR.BAT. & TRA.PUB.2NDE COM Cette formation prépare à la poursuite en classe de 1re vers les spécialités de baccalauréat suivantes :</p> <ul style="list-style-type: none"> - bac pro Travaux publics - bac pro Technicien du bâtiment : organisation et réalisation du gros œuvre - bac pro Aménagement et finition du bâtiment - bac pro Menuiserie aluminium-verre - bac pro Ouvrages du bâtiment : métallerie - bac pro Interventions sur le patrimoine bâti option maçonnerie - bac pro Interventions sur le patrimoine bâti option charpente - bac pro Interventions sur le patrimoine bâti option couverture 	4	6	4	2	4	3	7	30
<p>METIERS DE LA RELATION CLIENT : <i>Libellé MEF national :</i> 2NDPRO 31211 MET. RELATION CLIENT 2NDE COMMUNE Cette formation prépare à la poursuite en classe de 1re vers les spécialités de baccalauréat suivantes :</p> <ul style="list-style-type: none"> - bac pro Métiers de l'accueil (ex bac pro Accueil - relation clients et usagers) - bac pro Métiers du commerce et de la vente option B prospection clientèle et valorisation de l'offre commerciale (ex bac pro vente) - bac pro Métiers du commerce et de la vente option A animation et gestion de l'espace commercial (ex bac pro commerce) 	6	5	4	5	3	3	4	30



Procédure PassPRO

Procédure spécifique à certaines formations
Entretien d'information + lettre de motivation guidée
(inscription jusqu'au 30 avril 2022)

CAP ébéniste

Bac Pro métiers de la mode / du cuir

Bac Pro Artisanat et métiers d'art opt. Communication visuelle plurimédia

Bac Pro Métiers des industries graphiques et de la communication

CAP Accessoiriste réalisateur

CAP Signalétique et Décors graphiques

Bac Pro Artisanat et métiers d'art opt Marchandisage visuel

Bac Pro Artisanat et métiers d'art opt Tapisserie d'ameublement

Bac Pro Photographie

Académie de Versailles



Procédure PassPRO

Procédure spécifique à certaines formations
Entretien d'information+ lettre de motivation guidée
(inscription jusqu'au 30 avril 2022)

CAP et Bac pro de l'Aéronautique

CAP Conducteur Livreur Marchandises / Conducteur Routier Marchandises

Bac pro Conducteur transport routier marchandises

CAP Maintenance des véhicules option moto

CAP et Bac pro de l'Hôtellerie Restauration

CAP pâtissier et Bac pro Boulangerie Pâtisserie

CAP agent de sécurité / Bac Pro Métiers de la sécurité

Bac Pro Optique – Lunetterie

Bac Pro Système Numérique P. Tech (Lycée La Tournelle – La Garenne Colombes)

Académie de Versailles



L'alternance

15 ans (après 3^e) -29 ans

Démarche personnelle

Journées portes ouvertes
Passer entretien voire tests en CFA
Rechercher un maître d'apprentissage

CFA + entreprise

Statut salarié

Contrat de travail
Rémunération
Durée légale du temps de travail
Congés payés ≠ des congés scolaires

*Demande
maturité
et motivation !*

Les mini stages en établissements

Les Journées portes ouvertes

Les documents ONISEP :

Brochure ONISEP académique : *En classe de 3^e : Préparer son orientation*
Revue et documents sur les diplômes et les métiers...

Les sites Web :

- www.onisep.fr
- <https://oniseptv.onisep.fr/>
- www.ac-versailles.fr (rubrique orientation, JPO...)
- www.ac-versailles.fr/cid109070/c-nanterre.html
- www.monorientationenligne.fr
- <https://www.oriane.info/>

Le CIO : 101 route de l'Empereur - 92500 Rueil-Malmaison
01 47 49 43 00 - <https://www.ac-versailles.fr/cio-rueil-nanterre>

Lundi, mercredi, jeudi, vendredi: 9h-12h30 et 13h30-17h Mardi: 13h30-17h

Ouvert pendant les vacances scolaires (fermeture 5 semaines en été)

